

## NOTAT

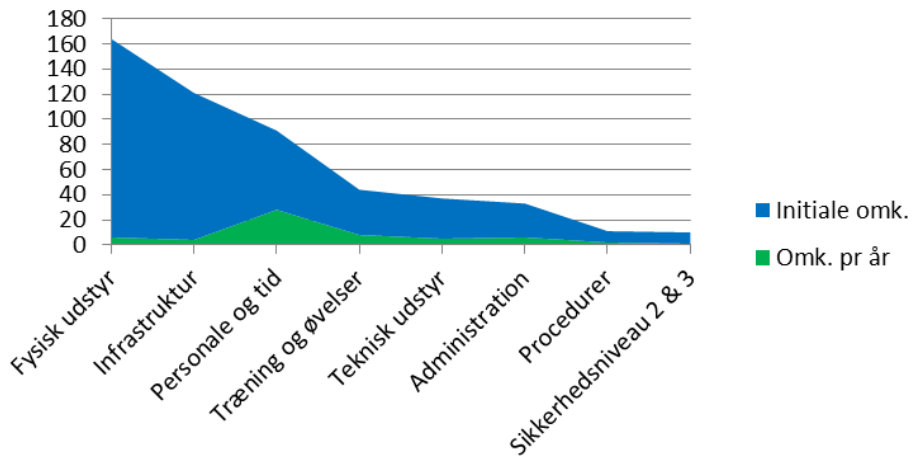
### Omkostning af maritim sikring i danske havne

FN er kilde for beregning: [http://unctad.org/en/Docs/sdtetlb20071\\_en.pdf](http://unctad.org/en/Docs/sdtetlb20071_en.pdf)

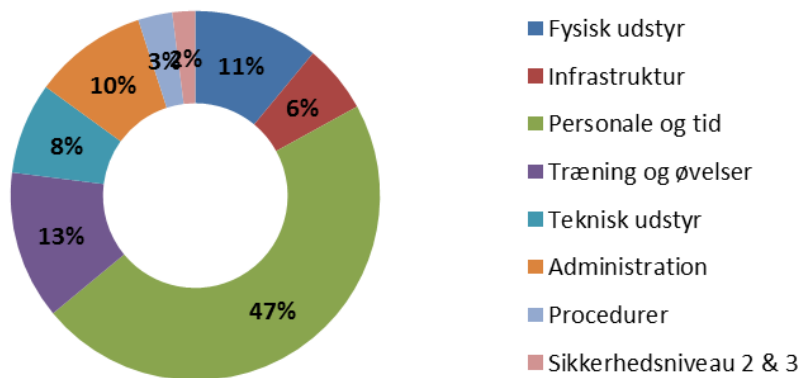
Danske ISPS havne	83
Danske ISPS faciliteter	211
Initiale omkostninger til ISPS investering siden 2004	450 mio. kr.
Total omkostning pr år (drift i gennemsnit)	60 mio. kr.
Total omkostning siden 2004	1 mia. kr.



## Omkostningsfordeling i mio. kr.



## Fordeling af årlige driftsomkostninger



## Fordeling af initiale omkostninger

